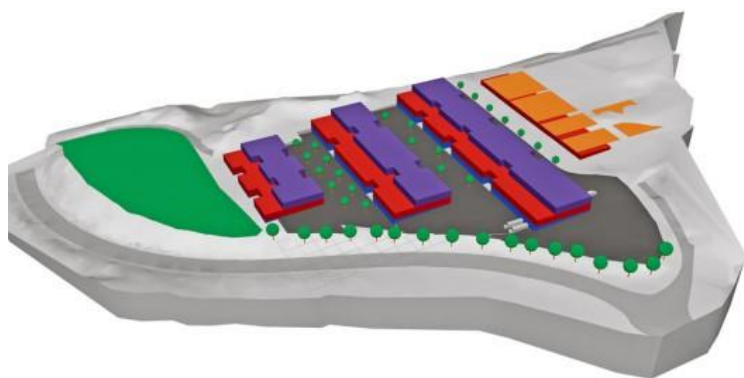


Un tapis rouge pour de nouvelles entreprises

St-Légier Les premières ébauches de ce que pourraient devenir les secteurs de Rio Gredon et de La Veyre-Derrey, proches de l'autoroute A9, ont été dévoilées. Désignés par le canton comme sites stratégiques de développement économique, ils offrent 13 hectares de surface.



Sandra Giampetruzzi

Un pas supplémentaire a été franchi dans la mise en place d'un parc d'activités industrielles à St-Légier. Le 27 juin, le canton de Vaud, la Promotion économique Riviera-Lavaux (Promove) ainsi que la commune de St-Légier ont dévoilé les premières de ce que pourraient devenir les 5,5 hectares de terrains sur le site La Veyre-Derrey et les 7,5 hectares de Rio Gredon. Un site stratégique d'importance cantonale pour dynamiser l'économie du canton et offrir des emplois de proximité à la population de la Riviera. «Nous appuyons cette démarche communale qui est essentielle pour le développement économique cantonal, a précisé Philippe Leuba, conseiller d'Etat en charge de l'économie. Nous voulons que chacun trouve une place dans le monde du travail et pour cela il est primordial de diversifier l'économie cantonale». Pour y parvenir, il faut non seulement trouver des terrains disponibles, mais aussi faire baisser le prix du foncier industriel pour permettre aux sociétés de s'implanter dans le canton. Dans cette optique, un fonds pour le foncier industriel a été mis en place. Il s'élève à plusieurs millions de francs et est alimenté par le canton.

Deux secteurs prioritaires

Aujourd'hui, sur les terrains disponibles à la sortie de l'autoroute, deux secteurs sont prioritaires: la densification de la zone industrielle existante de Rio Gredon et le développement des terrains de La Veyre-Derrey en face des tennis. «Pour la zone de Rio Gredon, il nous faut favoriser le développement des entreprises existantes, densifier le secteur en permettant de construire plus haut, améliorer les accès et développer la mobilité douce grâce aux transports publics», précise Dominique Epp, municipal en charge du projet. Quant au secteur de La Veyre-Derrey, il est à l'heure actuelle colloqué en zone villas, mais vierge de construction. L'idée est de changer son affectation en activité industrielle, tertiaire et artisanale. «Il y a une forte demande. Il faut aller vite. L'objectif est d'obtenir un nouveau plan de quartier et une modification du plan général d'affectation pour 2019», annonce le syndic de St-Légier, Alain Bovay.

Cohérence de l'ensemble

L'idée imaginée pour l'aménagement de ce plateau est d'utiliser la pente du terrain en superposant les activités avec les rez inférieurs et supérieurs utilisés pour les activités de production et de logistique et un premier étage dédié à l'administration. Entre chaque rangée de bâtiment, un accès de 30 mètres de large permettra de créer une cour commune aux diverses entités. Un parking souterrain qui s'étendrait sous les potentiels nouveaux courts de tennis est aussi envisagé. «Cette manière de faire permettrait d'optimiser l'utilisation de la parcelle», défend Bernard Schmid, directeur de Promove.

Date: 10.08.2017 Parution: 863

Agenda

Tous | Insérer



Santé
LE TANGO ARGENTIN, MUSIQUE DU
CORPS
Ligue vaudoise contre le cancer - Pl.
Pépinet 1, 1003 Lausanne
7 00 11 0017

Petites annonces

Toutes | Insérer



Rencontre
Evelyne
La Tour-de-Peilz

Bonnes adresses

Toutes

RAIFFEISEN

Immobilier
Agence de Cully
1096 Cully
021/796.65.25