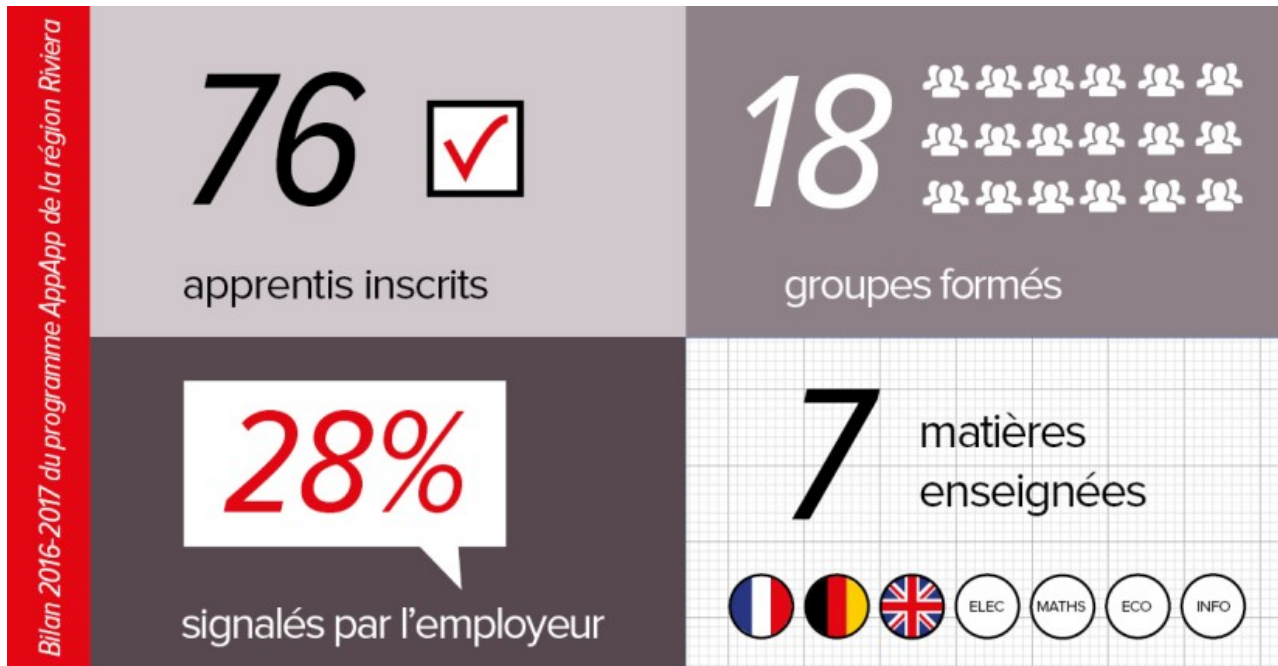


AppApp, le programme de soutien aux PME formatrices, enregistre un second bilan positif!

08 août 2017



Le programme de cours d'appuis semi-individualisés à destination des apprentis de la Riviera, lancé par Promove en 2015, s'est poursuivi l'année dernière. Alors que le premier exercice avait vu la mise en place de dix groupes d'apprentis, concernant six branches différentes, le rythme s'est nettement accéléré lors de l'année scolaire 2016-2017 avec désormais près de 80 apprentis au bénéfice de ce soutien.

Pour rappel, l'objectif de cette initiative était de soulager le poids toujours plus important du soutien à la formation pour les entreprises. Comme dans de nombreuses autres régions du canton, les sociétés de la Riviera peuvent ainsi s'appuyer sur un dispositif performant d'accompagnement à la formation. AppApp permet aux apprentis d'approfondir la matière enseignée aux cours professionnels dans le but d'améliorer leurs résultats. Pour les entreprises, il s'agit de faire gagner du temps aux collaborateurs en charge de la formation et de faciliter la réussite de leurs apprentis ; on permet ainsi d'une part un gain de productivité pour l'entreprise et, d'autre part, d'accélérer la rotation des nouveaux postes d'apprentis mis sur le marché.

Les cours sont organisés par petits groupes de 3-4 apprentis rencontrant des difficultés dans une branche spécifique, le tout dans un cadre régulier strict (deux heures hebdomadaires). Dans la mesure du possible, les cours sont organisés à proximité du domicile de l'apprenti et sont donnés par un répétiteur (étudiant du degré tertiaire HES, EPF, universités, écoles supérieures).

Le programme est financé principalement par les communes de la Riviera, avec le soutien des sociétés Nestlé et Merck Serono, ainsi qu'Holdigaz qui a rejoint le programme en 2016. Nous leur réitérons nos vifs remerciements.

Plus d'informations : formation-apprentis.ch/appui-apprentis.html