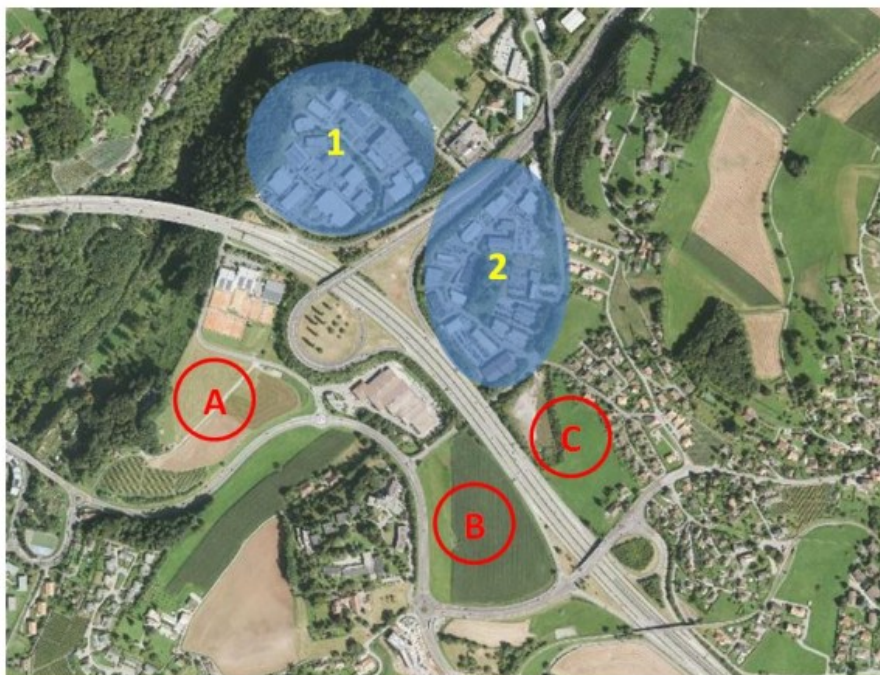


## Pôle stratégique de développement de St-Légier

01 juin 2015

### Pôle stratégique de développement de St-Légier



- A. 5,5 ha  
- Cmne de Vevey  
- Privé (HRS)
- B. 5,9 ha  
- Migros
- C. 4,3 ha  
- Demaurex & Cie  
(Aligros)  
- Privé
  
- 1. Z. I. La Veyre-d'En-Haut
- 2. Z.I. Rio Gredon

Dans le but d'offrir des conditions-cadre favorables aux entreprises sur le plan de la disponibilité foncière régionale, Promove s'est engagé, au côté de la commune de St-Légier et des services du développement territorial et de l'économie du canton, dans un projet de planification du site stratégique de St-Légier-La Veyre.

La première phase du projet consistait en la récolte des intentions des propriétaires actuels. Parallèlement, Promove a rencontré systématiquement les entreprises voisines, principalement dans les Z.I. de La Veyre-d'En-Haut et de Rio Gredon, afin de les sonder sur leurs besoins en termes de surface et de hauteur en vue d'un développement de leurs activités sur les nouveaux sites prévus. Cette phase s'est terminée en avril 2015.

Le bureau d'études mandaté travaille actuellement sur la compilation de l'ensemble des données pertinentes en vue de la définition d'un cahier des charges de planification territoriale : les informations récoltées durant la première phase mais également les contraintes urbanistiques, juridiques et réglementaires en lien avec les normes d'aménagement du territoire.

Le rapport est attendu durant l'automne 2015. La prochaine étape consistera à lancer les processus de Plan Partiel d'Affectation (PPA) sur les zones concernées, l'objectif étant de pouvoir fournir un cadre précis aux propriétaires actuels au terme de ces procédures (2016). Les transactions entre privés (individus ou entreprises) pourront alors avoir lieu, dans le but de voir ce site enfin porteur d'opportunités de développement pour l'activité économique de la région.