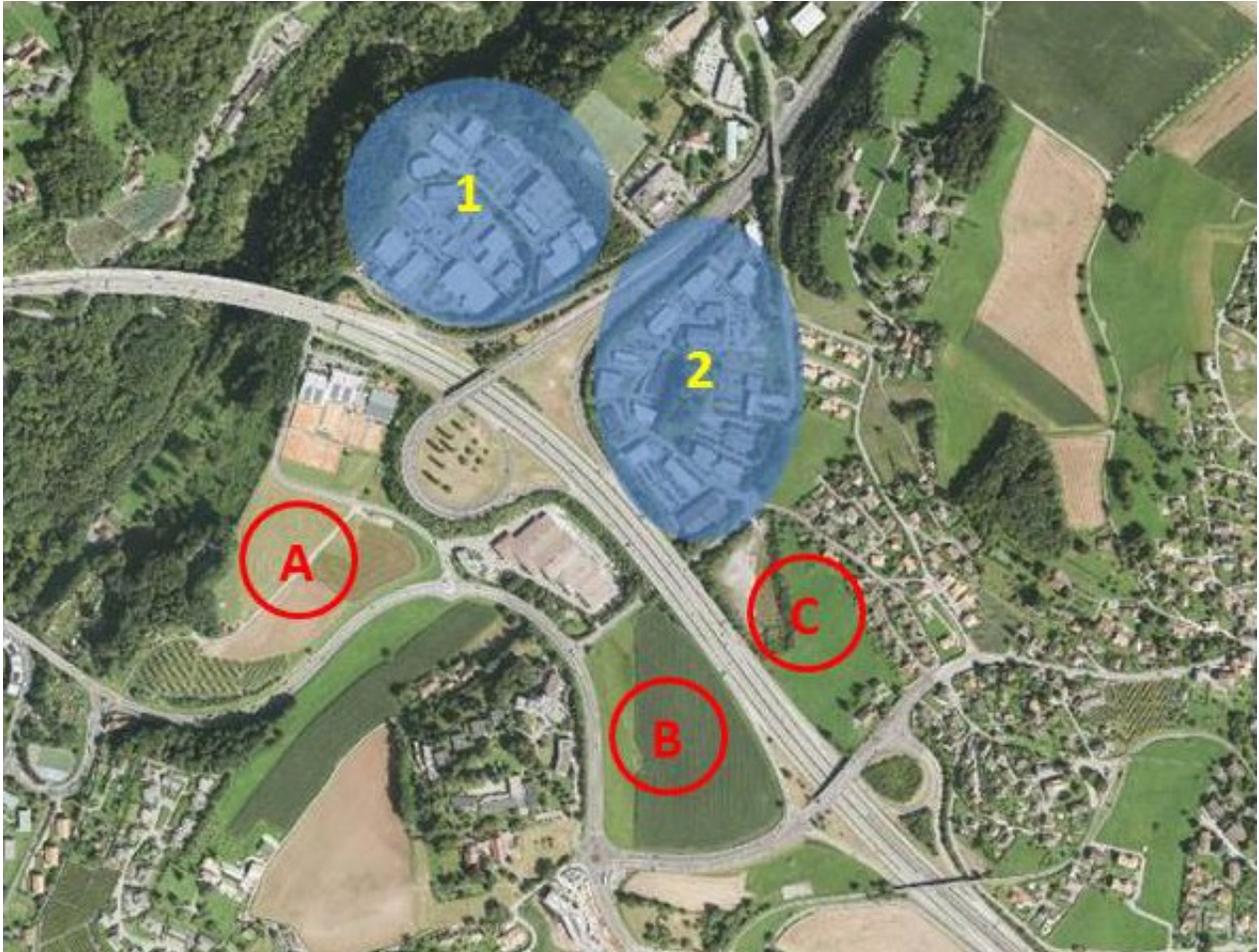


## Site stratégique de développement de St-Légier-La Chiésaz : Sondage à destination des entreprises

12 janvier 2016



Dans le but d'offrir des conditions-cadre favorables aux entreprises sur le plan de la disponibilité foncière régionale, Promove s'est engagé, au côté de la commune de St-Légier et des services du développement territorial et de l'économie du canton, dans un projet de planification du site stratégique de St-Légier-La Veyre.

Le site se compose de 5 secteurs, visibles ci-dessous, d'une superficie totale dépassant les 15 hectares, à proximité des voies de communication et des transports publics :

- 2 zones industrielles largement bâties, La Veyre (1) et Rio-Gredon (2);
- 2 secteurs non-bâties, la zone villa de La Veyre-Derrey (A) et la zone d'activités tertiaires de Pré-au-Blanc (B);
- 1 zone intermédiaire non affectée en zone à bâtir, En Ferreyre (C).

L'objectif principal de cette enquête est de déterminer les besoins en terme de terrains et de surfaces brutes de plancher des entreprises régionales.

[Je participe maintenant au sondage](#)