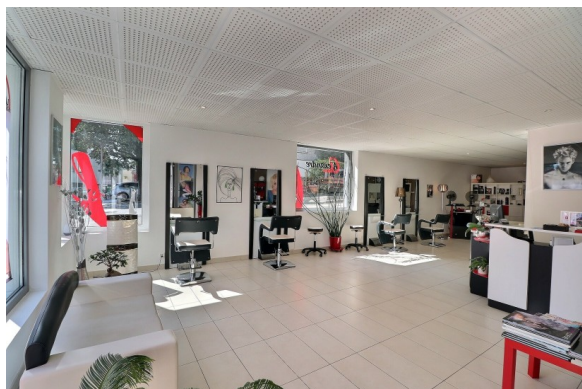


Arcade mixte / Commerce - Montreux (BI-6029)



Description

Offre: En vente

Observations

Situé au cœur de Montreux, dans un immeuble contemporain construit en 2010, ce spacieux local de 78 m2 env. offre une visibilité exceptionnelle grâce à sa position "pignon sur rue" et un important "passage de piétons" au vu également de sa proximité immédiate du bord du lac.

Entièrement terminé et prêt à l'usage, il est équipé de sol carrelé, d'un faux plafond avec luminaires intégrés, d'un WC, d'un espace permettant la mise en place d'une petite cuisine avec colonne de lave-linge / sèche-linge intégrée, et il est entouré de grandes vitrines.

Le local actuellement loué à un salon de coiffure est ouvert à toutes sortes d'activités et sera libre de bail le 1er avril 2026.

Ses atouts supplémentaires :

- 2 places de parc intérieures sont vendues avec le local dans le parking de l'immeuble.
- De nombreuses places de parc publiques à proximité immédiate (parking public en face).
- Transports publics accessible en 1 min. à pied (bus ligne 201 desservant Vevey à Rennaz).

Cette réelle opportunité réunit Confort moderne, Situation stratégique et Facilité d'accès.
Une offre rare à saisir pour développer votre activité à Montreux.

Prix / Loyer: 690'000.00 CHF (hors charges et taxes)

Caractéristiques techniques

Nombre de pièces: 1

Superficie totale: 72 m2

Niveau: Rez-de-chaussée

Parking: 2 Park place(s)

Équipement:

Construit entre 2009 et 2010 de manière moderne avec des matériaux de qualité, l'immeuble ne nécessite pas de travaux.

Ce joli local commercial est également en très bon état.

Le chauffage central au gaz est distribué par le sol avec un compteur individuel pour chaque lot.

Les grandes fenêtres sont en PVC avec aluminium à l'extérieur ainsi que des vitrages isolant qui assurent un très bon confort et une très bonne isolation.

Le sol est en carrelage dans tout ce local, qui est équipé d'un sanitaire wc / lavabo.

La cave qui est équipée d'un raccordement électrique relié au compteur du local, se trouve au sous-sol.

Localisation

Montreux

Environnement:

Ce joli local commercial se trouve au rez-de-chaussée d'un immeuble construit au centre de la ville de Montreux avec toutes les commodités à deux pas, dont les arrêts de bus de la ligne principale VMCV à environ 150 m seulement.

Grâce à son orientation Sud / Ouest et les grandes baies vitrées sur côtés de l'angle de l'immeuble, il bénéficie d'un bon ensoleillement et d'une très bonne visibilité.

Contact

Mathilde Funck

Tel.: +41 21 963 48 49

E-mail: immobilier@promove.ch