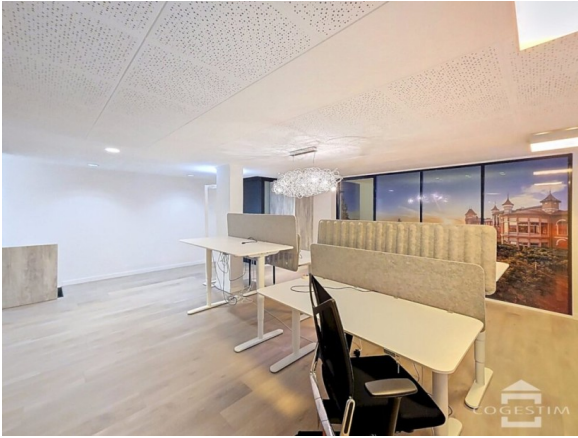


Bureau / Surface administrative - Montreux (BI-6359)



Description

Offre: En location

Observations

Cette superbe surface commerciale d'environ 90m² se compose de 3 pièces ainsi que d'un WC séparé.

Un escalier traversant mène au 2ème sous-sol sur une surface de 3 pièces d'environ 130m² avec WC.

Caractéristiques techniques

Superficie totale: 220 m²

Niveau: Sous-sol

Bien divisible: Oui

Charges : 320 CHF

Prix / Loyer: 2'750.00 CHF (hors charges et taxes)

Localisation

Montreux

Contact

Mathilde Funck
Tel.: +41 21 963 48 49
E-mail: immobilier@promove.ch