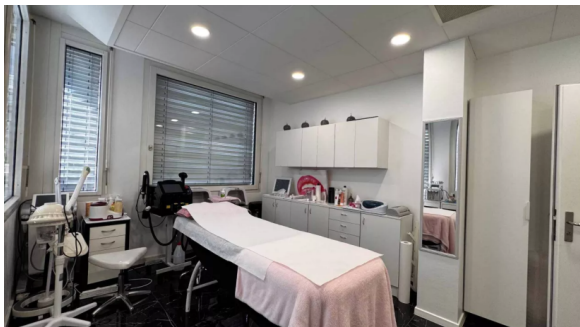


Bureau / Surface administrative - Montreux (BI-6379)



Description

Offre: En location

Observations

Situation idéale sur l'avenue Claude Nobs 14, à proximité de toutes les commodités et des transports publics – arrêt de bus devant le bâtiment.

Située au 1er étage d'un immeuble mixte, cette surface de 158 m² offre un cadre de travail agréable, lumineux et parfaitement fonctionnel, elle est composée comme suit :

- une entrée avec coin réception
- 5x bureaux séparés
- 1x kitchenette
- 1x sanitaire privé à l'étage

Loyer mensuel : CHF 3'438.- + CHF 540.- de charges

En option : deux enseignes publicitaires à CHF 250.-

Des places de parc intérieures sont disponibles en sus du loyer à CHF 250.- / par place

Disponibilité : dès le 1er avril 2026

Prix / Loyer: 3'438.00 CHF (hors charges et taxes)

Localisation

Montreux

Caractéristiques techniques

Superficie totale: 158 m²

Contact

Mathilde Funck
Tel.: +41 21 963 48 49
E-mail: immobilier@promove.ch